

### Keskkonnaregistrisse kantud puurkaevu/puuraugu andmed

<b>1. PUURKAEVU VÕI -AUGU OMANIKU ANDMED</b>									
Omanik:									
<b>2. PUURKAEVU VÕI -AUGU ANDMED</b>									
Ehitisregistri kood:						Ehitamise aasta:		2022	
KOV kirjaliku nõusoleku number:						Ehitusloa number:			
Projekti number:				22/4253					
Teised puuraugud samas projektis:				PRK0068360, PRK0068361, PRK0068398					
Puurkaevu või -augu katastrinumber:				68399					
Puurkaevu või -augu keskkonnaregistri kood:				PRK0068399					
Puurkaevu või -augu kasutamise otstarve:				hüdrogeoloogilise uuringu puurauk					
Staatuse:									
<b>2.1 ASUKOHT</b>									
Maaüksuse katastritunnus:		22901:001:0239		Koordinaadid:		6577558,4		702717,5	
Aadress:		Ida-Viru maakond, Alutaguse vald, Vasavere küla, Ahtme metskond 25							
Sanitaarkaitseala ulatus, m:						Hooldusala ulatus, m:		5	
Hooldusala või sanitaarkaitseala nõuded:									
<b>2.2 PUURAUГУ ANDMED</b>									
Sügavus, m:		9,3		Maapinna absoluutkõrgus, m:		51,36			
Põhjaveekiht ja indeks:				Põhjaveekogum (põhiline):		Kvaternaari Vasavere põhjaveekogum (27§2019)			
<b>2.3 GEOLOOGILINE LÄBILÕIGE</b>									
Nr	Geoloogilise läbilõike kirjeldus	Geoloogiline indeks		Kihi tüsedus, m		Kihi lamami sügavus, m		Veekihi lasuvus-sügavus, m	
1	Peeneteraline liiv	fIIIjr3		9,3		9,3		9,3	
<b>2.4 ANDMED PUURIMISE JA KAEVU KONSTRUKTSIOONI KOHTA</b>									
Puurmasina tüüp:		AVB-2M				Puurimismeetod:		vibropuurimine	
Nr	Puurimine			Konstruktsioon					
	Puurimise diameeter, mm	Algus, m	Lõpp, m	Diameeter, mm	Algus, m	Lõpp, m	Pikkus, m	Kirjeldus	
1	144	0	9,3	113	-0,5	4,4	4,9	Manteltoru PVC	
Isolatsiooni kirjeldus:						Tihendid:			
Filtri tüüp:		pilufilter (113 mm)				Filtri paigutussügavus:		4,4 - 9,3m	
Puurimisel esinenud kõrvalekalded projektist:									
Kasutatud ehitustoodete spetsifikatsioonid:		-0,5 - 4,4m (Manteltoru PVC) 4,4 - 9,3m (Pilufilter) PVC filter, pilu 0,5 mm							

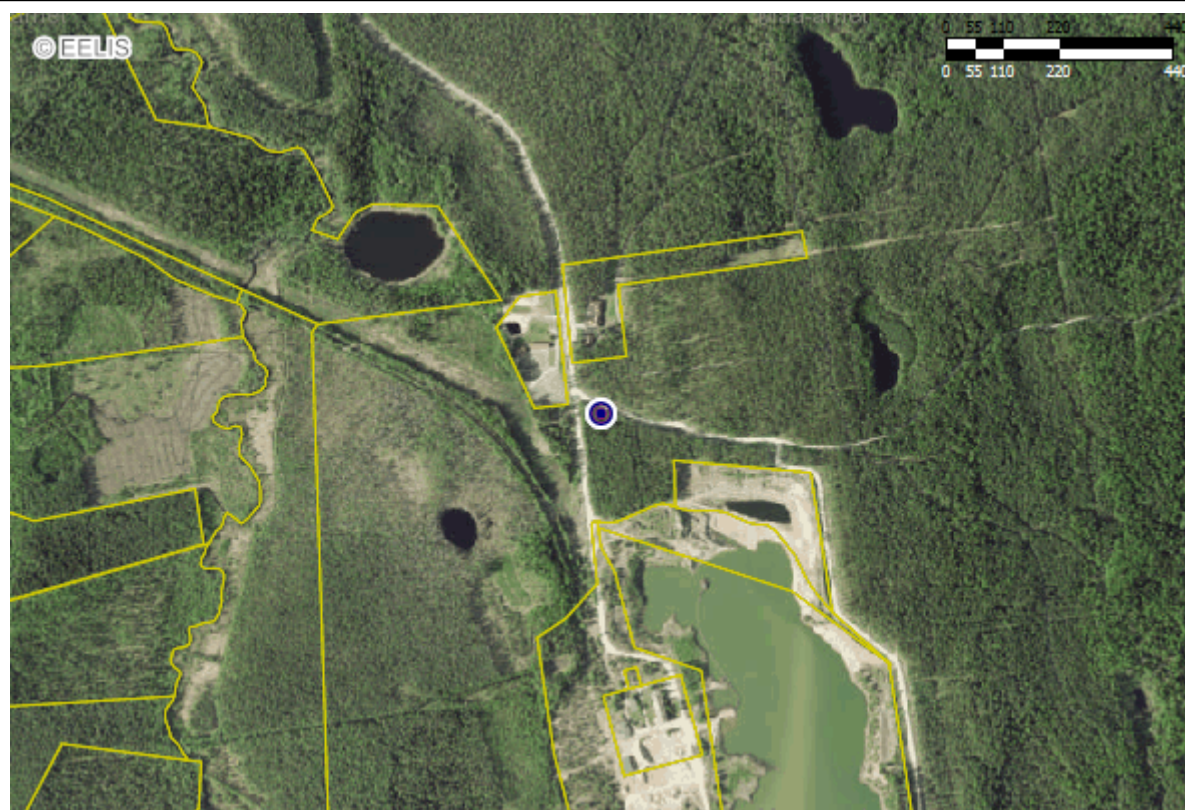
<b>2.5 HÜDROGEOLOOGILISED ANDMED</b>					
Pumpamise tehnoloogia ja tehnika:					
Kuupäev	Pumpamise kestus, h	Staatiline veetase, m	Deebit, l/s	Veetaseme alanemine, m	Erideebit l/s*m
17.01.2022		7,35			
<b>2.6 PUURKAEVU KASUTAMINE</b>					
Soovitatav pumba tüüp:			Soovitatav pumba võimsus, m3/h:		
Puurkaevu soovitatav tootlikkus, l/s:			Puurkaevu soovitatav tootlikkus, m3/d:		
Soovitatav veepuhastusseade:					
<b>3. PUURKAEVU VÕI -AUGU PROJEKTEERIJA</b>					
<b>3.1 HÜDROGEOLOOGILISTE TÖÖDE TEGEMISE LITSENTS</b>					
Ettevõtja nimi:	OÜ Inseneribüroo Steiger		Projekteerija nimi:	Uppin, Marge	
Tegevusloa number:	KHY000011		Tegevusloa kehtivuse aeg:	09.09.2019	
<b>4. PUURKAEVU VÕI PUURAUGU RAJAJA</b>					
<b>4.1 HÜDROGEOLOOGILISTE TÖÖDE TEGEMISE LITSENTS</b>					
Ettevõtja nimi:	OÜ Inseneribüroo Steiger		Puuriija nimi:	Lysenko, Vitalii	
Tegevusloa number:	KHY000011		Tegevusloa kehtivuse aeg:	09.09.2019	
<b>5. VEEANALÜÜSID</b>					
<b>6. ARVESTUSKAARDI KOOSTAJA</b>					
Nimi:					

## 7. ASUKOHASKEEM

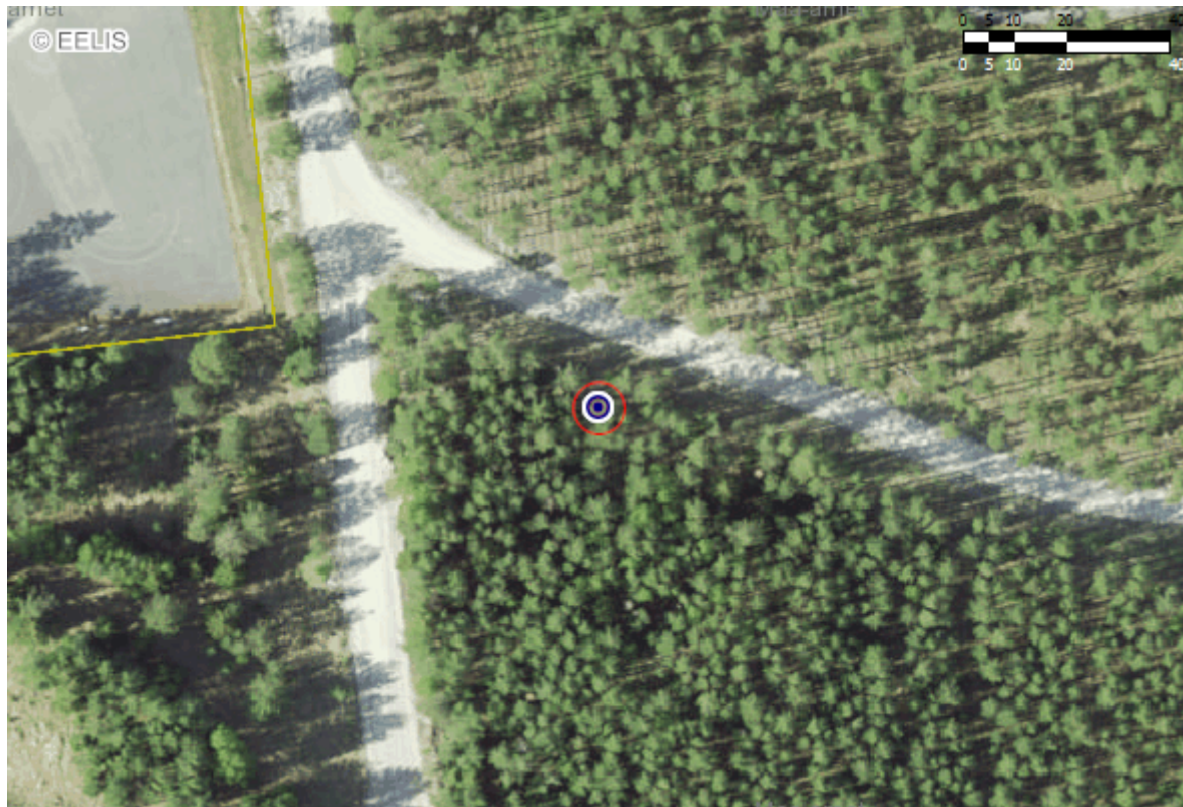
Asukoht mõõtkavas 1:100000



Asukoht mõõtkavas 1:10000



Asukoht mõõtkavas 1:1000



## 8. VÄLJAVÕTE

EELIS andmete väljavõtte seisuga	05.01.2023
Puuraugu andmed viimati muudetud	04.01.2023
Internetilink	<a href="https://otsi.eelis.ee/PRK0068399">https://otsi.eelis.ee/PRK0068399</a>